

## OXYRIUM 導入事例



PICK UP!

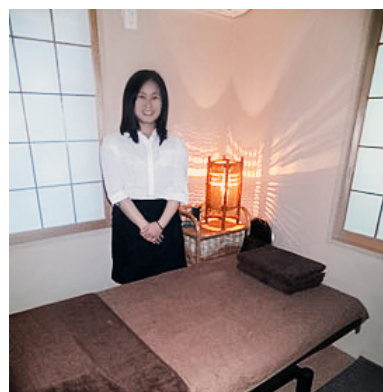
### リラクゼーション 志楽園

- 導入機器：OXYRIUM MEDICAL 1.5
- 導入時期：2016年5月

過去に1.3気圧を利用したことがありますが、  
1.5気圧は体験後の感覚が最高でした

### お店の紹介と地域性やお客様層について お聞かせください。

東京都青梅市の東青梅駅より、徒歩3分にあるサロンです。  
自宅の1Fを改装したこじんまりとしたお店ですが、  
お客様に気持ちよく過ごしていただけるよう、  
最適なサービスを心がけています。



### リラクゼーション 志楽園 店長 菌田

オーナーの菌田です。  
当店は、自宅1Fを改装した小さいサロン  
ですが、長年培ってきた整体の技術で、  
快適なサービスをご提供いたします。  
整体のほかに、酸素カプセル、アカスリ、  
アロマコースもご提供しますので、ぜひ  
ご来店ください。

### 導入の目的や経緯について、お聞かせください。

高気圧酸素カプセルのことは昔から知っていましたが、  
今回サロンを開業することになり、お客様へご提供する  
メニューの一つとして検討していました。  
ネットで神戸メディケアさんの商品を見て、メディカル1.5に  
大変興味を持ったため、相談させていただきました。

リラクゼーション  
志楽園



## デモ体験時のご感想は いかがでしたでしょうか？

私はあまり耳抜きが得意ではないので心配でしたが、メディカル1.5には「耳抜きサポート機能」がついていて、全く問題なく体験することができました。過去に1.3気圧の酸素カプセルを利用したことがありますが、1.5気圧は体験後の感覚が最高でした。

## お店にとっての酸素カプセルの魅力とは？

お客様へ施術を行っている間に、他のお客様にご利用いただくことができるので、お店にとっても時間の有効活用になります。

また、体の隅々まで酸素が行きわたることで、筋肉の柔軟性も増すので、私自身もお客様への施術を楽に行えるので、とてもありがたいマシンです。



## 他社の1.2気圧・1.3気圧製品に比べ、 どのような違いを感じましたか？

1.35気圧までは利用したことがありますが、1.5気圧は1.35以上からの体に対する圧力もさることながら、利用後の感覚がこれまで味わったことのない満足感でした。体験した日の夜は寝つきも良く、朝まで熟睡できました。

## 酸素カプセルの効果・体感について、 具体的な例があればお聞かせ下さい。

ここ数年かなり普及し始めている酸素カプセルは、一般的には疲労回復でのご利用が多いと思います。実際にその通りの効果が得られますが、それだけでなく血流も促されて血行がよくなりますので、肩こり・冷え性等にお悩みのお客様へもお勧めです。

## 酸素カプセル導入に踏み切る 大きな理由はありましたか？

神戸メディケアの担当の方に、様々な疑問について質問をしましたが、自分自身も納得できるお話を聞くことができました。

酸素カプセルは一般の店舗には1.3気圧が多く導入されており、お店の付加価値を高められるという点でも、より効果的な気圧が高い1.5気圧のメディカル1.5の導入に至りました。



## 今後、カプセルの導入を検討されている方に一言いただけますか。

様々なプラス作用のある健康機器だと思っています。

お店で提供されているメニューにもよるところですが、何かプラスαを考えている方は、検討されてみてはいかがでしょうか！

Information

## リラクゼーション 志楽園

<http://info.night.ne.jp/tokyo/shirakuen/>

- 住 所：〒198-0042 東京都青梅市東青梅1-9-26
- 電話番号：0428-78-3798
- 施術時間：10:00~23:00
- 定休日：木曜日

